

en ru



en

**Residual Current Circuit Breaker (RCCB)**  
Compliant with the European standard IEC 61008.

ru

**Выключатель Дифференциального Тока (ВДТ)**  
Соответствие стандартам ГОСТ Р 51327.1-99, МЭК 61008

**⚠ ⚠ DANGER / ОПАСНОСТЬ**

**HAZARD OF ELECTRIC SHOCK, EXPLOSION, OR ARC FLASH**

Isolate, lock off and label the power sources before and during the installation and the maintenance.  
**Failure to follow these instructions will result in death or serious injury.**

**Опасность поражением электрическим током, опасность взрыва или вспышки дуги.**  
Изолируйте, зафиксируйте и промаркируйте провода источника питания во время установки и обслуживания.  
**Несоблюдение этих инструкций приведет к смерти или серьезной травме.**

**1 Certificate / Сертификат**

en

We, Schneider Electric hereby declare that our product Description: Residual Current Circuit Breaker (RCCB) Range: Easy9 Brand: Schneider Electric are tested in our factory as per routine tests stated in the European standard IEC 61008.

Date of production \_\_\_\_\_ 20\_\_ г.  
Дата производства \_\_\_\_\_

Stamp of the manufacturer for the technical quality control.  
Штамп отдела технического контроля производителя (ОТК)

ru

Мы, Шнейдер Электрик настоящим подтверждаем, что наш продукт Описание: Выключатель Дифференциального Тока (ВДТ) Серия: Easy9 Бренд: Schneider Electric прошли проверку на нашем заводе в соответствии с Российским стандартом ГОСТ Р 51327.1 и Европейским стандартом МЭК 61008

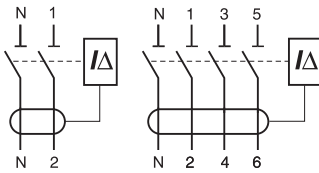


**2 Description / Описание**

en

**Residual Current Circuit Breaker (RCCB) provides:**

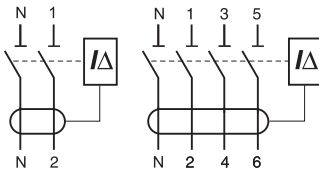
- protection of persons against electric shock by direct contact (30 mA), 10 mA where required by electrical standard IEC 60364.
- protection of persons against electric shock by indirect contact (100 mA, 300 mA),
- protection of building and equipment against fire ignition by leakage currents (300 mA),
- protection of loads against supply voltage increase (RCCB-OV device),
- OFF position of the toggle ascertains disconnection of downstream part from power source,
- a test button (on front face above the toggle) allows to check that the RCCB works well.



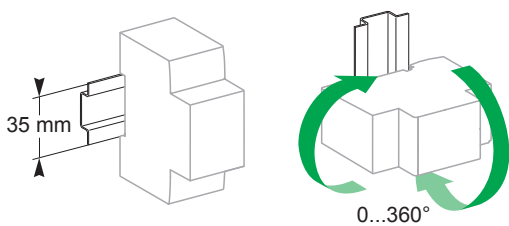
ru

**Выключатель Дифференциального Тока (ВДТ) обеспечивает:**

- защиту людей от электрического тока, в следствие прямого прикосновения (30мА), 10мА, где это требуется, в соответствии со стандартом ГОСТ Р 50571,
- защиту людей от электрического тока, в следствие косвенного прикосновения (100мА, 300мА),
- защиту зданий и оборудования от возникновения пожара, в следствие токов утечки (300мА),
- защиту нагрузок от перенапряжения (ВДТ с защитой от перенапряжения)
- позиция OFF (Выкл) рычага соответствует разъединению нижестоящей части от источника,
- кнопка тест (на передней панели над рычагом) позволяет проверить работоспособность ВДТ.



**3 Installation / Установка**



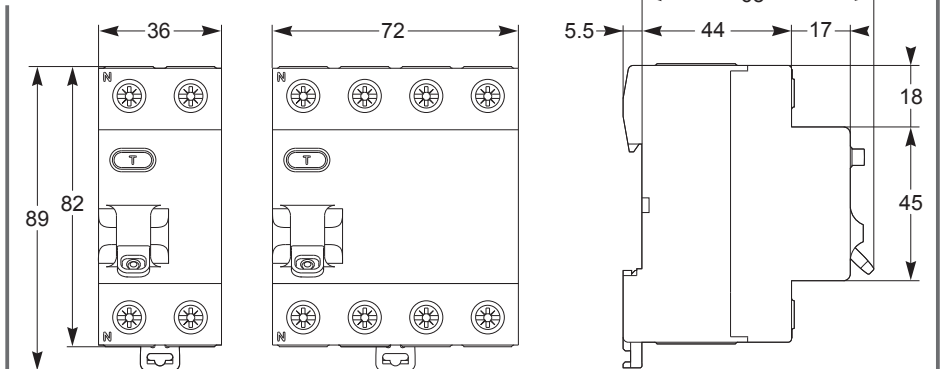
en Clip on DIN.

en Indifferent position of installation.

ru Защелкнуть на DIN-рейку.

ru Положение монтажа любое.

**4 Dimensions / Размеры**



## NOTICE / ПРЕДУПРЕЖДЕНИЕ

### HAZARD OF IMPROPER OPERATION

■ Protect, as per european wiring regulation IEC 60364 each Easy9 RCCB by suitable overcurrent protection device. An Easy9 MCB fitted upstream ensures this protection and compliance to standard.  
 ■ To ensure the correct operation of Easy9 RCCB, both the live and neutral conductors must be connected to the device.

**Failure to follow these instructions can result in equipment damage.**

### ОПАСНОСТЬ НЕПРАВИЛЬНОГО ФУНКЦИОНИРОВАНИЯ

■ Необходимо защищать, в соответствии с российскими нормами ГОСТ Р 50571, каждый ВДТ серии Easy9 соответствующим устройством защиты от сверхтоков. Автоматический выключатель серии Easy9 установленный выше и соответствие стандартам.  
 ■ Для обеспечения правильного функционирования ВДТ Easy9, как фазный, так и нейтральный проводники должны быть подсоединены к устройству

**Несоблюдение этих инструкций может привести к повреждению оборудования.**

Easy9 RCCB 2P	10 mm	14 mm	1...25 mm <sup>2</sup>	1...25 mm <sup>2</sup>	2.5 N.m	6.5 mm PZ2
Easy9 RCCB 4P			1...35 mm <sup>2</sup>	1...35 mm <sup>2</sup>		

# 6 Test / Тест

1. A test for the effectiveness of the RCCB in the protected installation should be carried out, periodically, as detailed in applicable maintenance standards.

2. To test the operation of the RCCB after installation :

- RCCB must be in ON position and energised,
- press the test button on the front of the device,
- the RCCB should trip immediately.

Failure to do so indicates either no supply to the RCCB or a faulty device.

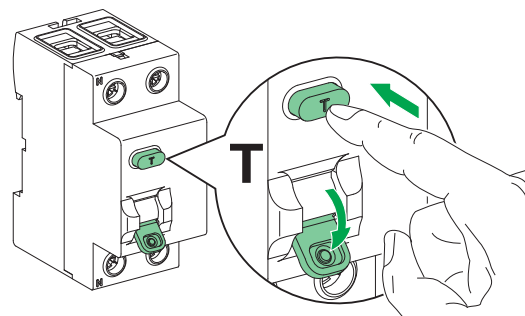
### ru

1. Периодически должен проводиться тест работоспособности ВДТ, как описано в соответствующих стандартах на применение

2. Для тестирования работоспособности ВДТ после установки:

- ВДТ должен быть в позиции ON (ВКЛ) и быть запитан от сети,
- нажмите кнопку тест на передней панели,
- ВДТ должен срабатывать немедленно.

Ошибка при тестировании указывает на отсутствие питания или неисправность устройства.



## NOTICE / ПРЕДУПРЕЖДЕНИЕ

### HAZARD OF IMPROPER OPERATION

Do not use test button to switch OFF RCCB.

**Failure to follow these instructions can result in equipment damage.**

### ОПАСНОСТЬ НЕПРАВИЛЬНОГО ФУНКЦИОНИРОВАНИЯ

Не используйте кнопку тест для выключения ВДТ.

**Несоблюдение этих инструкций может привести к повреждению оборудования.**

# 7 Technical characteristics / Технические характеристики

### Main Characteristics / Основные характеристики

Tripping threshold / Порог срабатывания	RCCB 10mA, 30mA, 100mA, 300mA	-50 % +0 %
Overvoltage / Перенапряжение		280 V $\sim$ $\pm$ 5% / 280 V $\pm$ 5%
Voltage rating (Ue)	2P	230 V $\sim$ , 50/60 Hz / 230 V $\sim$ , 50/60 Гц
Номинальное напряжени (Ue)	4P	230/400 V $\sim$ , 50/60 Hz / 230/400 V $\sim$ , 50/60 Гц
Minimum voltage required for operation		50 V
Минимальное рабочее напряжение		50 V
Conditional rated short circuit current (I <sub>nc</sub> /I <sub>Δc</sub> )		4 500 A
Условный номинальный ток короткого замыкания (I <sub>nc</sub> /I <sub>Δc</sub> )		
Making and breaking capacity (I <sub>m</sub> /I <sub>Δm</sub> )		500 A
Ток отключения и включения (I <sub>m</sub> /I <sub>Δm</sub> )		
Power supply / Питание		from top / сверху
<b>Additional Characteristics / Дополнительные характеристики</b>		
Degree of protection: Device only / Степень защиты: только прибор		IP20
Electrical Endurance / Электрическая износостойкость		2 000 cycles / 2 000 циклов
Mechanical endurance / Механическая износостойкость		5 000 cycles / 5 000 циклов
Operating temperature / Рабочая температура		-25 °C...+60 °C
Storage temperature / Температура хранения		-40 °C...+85 °C
Constituent materials / Составляющие материалы		RoHs 2003 compliant / соответствие RoHs 2003

Schneider Electric Industries SAS  
 35, rue Joseph Monier  
 CS 30323  
 F - 92506 Rueil Malmaison Cedex  
 www.schneider-electric.com

